



GARTENBLADL

Ausgabe Februar 2026

nächsten Termine

GBV - Frühstück

nächster Termin im März

Rückblick Adventsmarkt und Adventsausflug

Am 29.11. haben wir wieder am Adventsmarkt in Oberpfraammern teilgenommen und uns um den Kaffee- und Kuchenverkauf gekümmert.

Am Samstag den 13.12. fand unser Adventsausflug nach Burghausen statt. Dieser besondere Adventsmarkt hat eine wirklich tolle Atmosphäre und wir hatten eine wundervolle Zeit. Am 06.12 haben wir uns zum ersten GBV Frühstück getroffen. Nächster Termin folgt bald.



"Wildbienen kennen, fördern und schützen"

Online-Seminar

Landesverband

Dienstag 24.02.2026

von 18:00 Uhr bis 19:00 Uhr

Anmeldung unter:

www.gartenbauvereine.org/veranstaltungen

Garten München

04.03. bis 08.04.2026

um 9:30 Uhr bis 18 Uhr

Messegelände München-
Riem

Vom 4. bis 8. März 2026

öffnet die Garten München

erneut ihre Hallen für alle,

die ihren Garten, Balkon

oder die Terrasse neu denken

möchten. Entdeckt frische

Ideen, praktische Lösungen

und fundiertes

Expertenwissen – kompakt

an einem Ort.

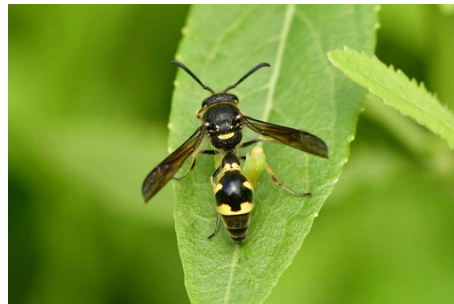


Neuwahlen Vorstandschaft

Noch immer suchen wir nach Beisitzern und einem/r Vorsitzenden für unseren Gartenbauverein. Bitte meldet euch gerne.

Schonmal seltsame Wespennester entdeckt?

Habt ihr schon mal seltsame Wespennester gesehen, die wie kleine Lehmtönnchen aussehen? Eventuell an der Schuppenwand oder im Gewächshaus? Die sind von Töpferwespen. Diese sind nicht staatenbildend sondern leben solitär. Die Wespen sind völlig harmlos, aber sehr nützlich denn sie jagen Spannerraupe und andere Insektenlarven. Also nicht einfach entfernen sondern in Ruhe lassen.



Gartenbohne - Die Giftpflanze des Jahres 2026

Aus diesem Grund ist die Gartenbohne giftig!

Als die Gartenbohne in diesem Jahr ins Rennen um den nicht unbedingt erstrebenswerten Titel ging, war die Verwunderung groß. „Giftig? Die kommt doch ständig auf den Teller!“ Und das darf sie auch, aber erst, nachdem sie im Topf war! Die rohen Hülsen und Samen der Gartenbohne, also eben jene, die später auf dem Teller landen, enthalten Phasin, ein Lektin-Gemisch, bei dem es sich um eine Eiweiß-Kohlenhydrat-Verbindung handelt. Phasin lässt die roten Blutkörperchen verklumpen und kann bei großer Menge auch zum Tod führen.

Vergiftungserscheinungen wie Übelkeit, Bauchschmerzen,

Erbrechen und Durchfall treten meist 2–3 Stunden nach dem Verzehr auf. Beim Kochen für mindestens 10–15 Minuten bei 100 Grad wird das Pflanzengift aber unschädlich gemacht und das beliebte Gemüse ist ohne Beschwerden genießbar.

Text: Kraut&Rüben von Franziska Wagelin

Diese Pflanzen sind mehr als Deko

Bogenhanf

Der Bogenhanf ist ideal fürs Schlafzimmer, weil er nachts Sauerstoff produziert und CO₂ aufnimmt, was zu einem gesünderen Raumklima und erholsameren Schlaf beiträgt.

Grünlilie

Perfekt für das Kinderzimmer. Sie reinigt die Luft von Giftstoffen und ist komplett ungiftig.

Birkenfeige

Durch die hohe Anzahl an Blättern ist die Pflanze effektiver als viele andere Zimmerpflanzen, da sie eine große Oberfläche zur Luftreinigung bietet. Daher ist sie perfekt für große Räume und hält sogar Staub zurück.

Einblatt

Das Einblatt hilft effektiv gegen Schimmel, indem es Feuchtigkeit aus der Luft aufnimmt und Schadstoffe filtert

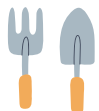
Bergpalme

Die Bergpalme wirkt als natürlicher Luftbefeuchter, indem sie über ihre großen Blätter Feuchtigkeit an die Raumluft abgibt.

Aloe Vera

wenn die Raumluft zu sehr verschmutzt ist, verfärben sich die Blätter der Aloe Vera. So ist sie ein super Indikator ob die Raumluft schädlich ist.





Gartentipps für den Februar

• **Fruchtmumien entfernen**

Falls noch Fruchtmumien an den Bäumen hängen, wird es höchste Zeit diese zu entfernen. Diese vertrockneten Früchte waren im letzten Sommer von der Monilia-Fruchtfäule befallen. Wenn ihr sie nicht entfernt, überdauern die Sporen den Winter und im Frühjahr machen sie sich auf den Weg zu den Blüten fast aller unserer Baumobstarten. Dort kann dann sogar die Zweigmonilia entstehen, die nicht nur die Blüten sondern auch die Zweige absterben lässt. Erst werden Blüten und Blätter braun und dann können ganze Äste absterben.

• **Obstgehölze schneiden**

An frostfreien Tagen können Kernobstbäume wie Apfel und Birne geschnitten werden. Der Winterschnitt fördert einen gesunden Wuchs und eine bessere Ernte im kommenden Jahr.

• **Frühbeete und Hochbeete vorbereiten**

ganz langsam ist ein guter Zeitpunkt, Frühbeete zu lüften und den Boden vorzubereiten. Bei milder Witterung können bereits erste Kulturen wie Radieschen oder Feldsalat ausgesät werden.

• **Stauden und Ziergräser kontrollieren**

Abgestorbene Pflanzenteile können vorsichtig entfernt werden. Einige Samenstände dürfen stehen bleiben – sie bieten Vögeln Nahrung und schützen die Pflanzen noch vor Spätfrost.

• **Saatgut prüfen und Anzucht planen**

Jetzt lohnt sich ein Blick in die Saatgutvorräte. Keimfähigkeit prüfen, Aussaatpläne erstellen und frühe Gemüsearten wie Paprika oder Chili im Haus vorziehen.

Impressum

Verein für Gartenbau
und Landespflege
Oberpframmern e.V.

1. Vorsitzende:

Angela Broich

2. Vorsitzende

Maria Tür-Sessann

Wendelsteinstr. 30
85667 Oberpframmern

Tel: 08093/2690

Fax: 08093/904306

Mail:

GBV-Oberpframmern@t-
online.de

Homepage:

www.gartenbauverein-
oberpframmern.de

